

STH625E

**Daltech**

**SANY**

Quality Changes the World



# WIĘCEJ FUNKCJI, WIĘKSZE MOŻLIWOŚCI

**WYDAJNOŚĆ I EFEKTYWNOŚĆ  
NA NAJWYŻSZYM POZIOMIE**

Kompaktowa, wydajna, o dużej mocy i w pełni elektryczna ładowarka teleskopowa. Model STH625E generuje mniej hałasu, wibracji i zanieczyszczeń. Dzięki kompaktowym wymiarom jest idealna do pracy wewnątrz budynków lub w innych zamkniętych przestrzeniach – zarówno w środowisku miejskim, jak i na placu budowy.

## W PEŁNI ELEKTRYCZNA KOMPAKTOWA ŁADOWARKA TELESKOPOWA **STH625E**

Masa robocza  
**5,000 kg**  
Pojemność baterii  
**34 kWh**  
Moc hydrauliczna  
**32 kW**  
Czas pracy  
**DO 8 GODZIN**

### SPRAWDZONA TECHNOLOGIA, NOWA ENERGIA

#### GŁÓWNE CECHY

Wysokość podnoszenia: 6 metrów	Napięcie baterii: 347 V / 96 AH	Prędkość jazdy: 20 km/h	Promień skrętu: 3300 mm
Szerokość całkowita: 1850 mm	Moc napędu: 32 kW	Wysokość nad kabiną: 1920 mm	Udźwig: 2 500 kg

#### KOMFORT PRACY / KABINA

- 10-calowy ekran dotykowy z nawigacją enkoderem
- Ogrzewanie i klimatyzacja
- Radio z Bluetooth i mikrofonem
- Regulowany fotel z amortyzacją
- Gniazdo zasilania 12 V
- Roleta przeciwsłoneczna (dach i przednia szyba)
- Podgrzewana tylna szyba
- Wycieraczki i spryskiwacze (przód, dach i tył)
- Podłokietnik ze schowkiem i ładowarką USB
- Uchwyty na kubki i butelki
- W pełni regulowana kolumna kierownicy
- Intuicyjna klawiatura funkcyjna (wszystkie przyciski podświetlane)
- System telematyczny EVI

#### OŚWIETLENIE ROBOCZE

- 7 świateł roboczych LED na kabinie i wysięgniku
- Pełne oświetlenie drogowe LED
- Bursztynowa lampa ostrzegawcza ("koguś")

#### WYPOSAŻENIE ROBOCZE

- Standardowa karetka Sany 'Fast Fit' z widłami 1200 mm
- Karetki typu Manitou z ramą wideł (opcja)
- Wbudowana ładowarka pokładowa
- Zewnętrzna szybka ładowarka 3-fazowa: opcja
- Trzy tryby sterowania: 4 koła skrętne (4WS), (2WS) oraz (krab)
- W pełni proporcjonalny joystick
- Dodatkowe odpowietrzanie hydrauliczne z poziomu kabiny

#### BEZPIECZEŃSTWO

- Certyfikat CE / UKCA
- Kabina zgodna z normami ROPS ISO:3471:2008 oraz EOPS ISO:3449:2005
- Ostona szyby i dachu (opcja)
- Alarm cofania
- Pas bezpieczeństwa o wysokiej widoczności (Hi-viz)
- Zintegrowana kamera cofania i czujnik odległości
- Przełącznik w fotelu (czujnik obecności operatora) i zielona lampka-gotowości
- Monitorowanie wagi ładunku
- Wyświetlacz wskaźnika momentu obciążenia



### Absolutna niezawodność – dla świętego spokoju!

Ładowarka teleskopowa SANY jest objęta gwarancją na 3 lata lub 3 000 godzin\*, co daje Ci pewność, że możesz w pełni polegać na swoim sprzęcie.

Bateria CATL w modelu STH625E jest objęta gwarancją na 5 lat lub 10 000 godzin.

\* U partnerów biorących udział w programie.

# WYPOSAŻENIE **STH625E**

## ŁADUJ GDZIEKOLWIEK, Z DOWOLNEGO GNIAZDKA ELEKTRYCZNEGO

PRZENOŚNA ŁADOWARKA PREMIUM SANY –  
4 WTYCZKI ADAPTERA – 230V / 370V AC

### Technologia elektryczna

Elektryczna ładowarka teleskopowa SANY oferuje znaczące korzyści operacyjne:

- + Brak konieczności serwisowania lub wymiany filtrów paliwa (diesla)
- + Łatwe i szybkie ładowanie akumulatora
- + Niski poziom hałasu i wibracji
- + Nieskończone możliwości zastosowania i użytkowania

### Odzysk energii

Hamowanie regeneracyjne i wykorzystanie siły opuszczania wysięgnika.

System odzyskiwania energii SANY E-POWER odzyskuje do 15% energii, zapewniając wydajność i dłuższą produktywność modelu STH625e.



### PARAMETRY WYDAJNOŚCI

Maksymalny udźwig	kg	2500
Udźwig na maksymalnej wysokości	kg	2000
Udźwig przy maksymalnym wysięgu	kg	800
Wysokość podnoszenia	mm	6000
Maksymalny wysięg do przodu	mm	3350
Kąt nabierania karetki	°	12
Kąt wysypu karetki	°	117
Poziomowanie ramy +/-	°	NIE DOTYCZY
Zewnętrzny promień skrętu (4WS)	mm	3300
Przepływ hydrauliczny pomocniczej	l/min	80
Ciśnienie hydrauliczne pomocniczej	Mpa	270
Hałas na stanowisku operatora	Lpa	68
Hałas zewnętrzny	Lwa	76

### PARAMETRY WYSIĘGNIKA

Wysięgnik (podnoszenie/opuszczanie)	sec	9.4/6.7
Wysięgnik (wysuwanie/wsuwanie)	sec	9.6/6

### OPONY

Typ/rozmiar		12-16.5
-------------	--	---------

### INFORMACJE O ZASILANIU ROBOCZYM

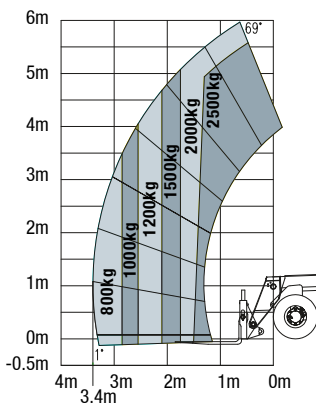
Napięcie nominalne akumulatora	V	347 / 96AH
Technologia akumulatora		LFP
Energia akumulatora	kWh	34
Czas szybkiego ładowania	H	2
Czas standardowego ładowania	H	8
Napięcie ładowania	V	220/370
Moc silnika napędowego	kW	32

### POJEMNOŚCI EKSPLOATACYJNE

Układ hydrauliczny	ltr	70
--------------------	-----	----

### KABINA

Kabina jest przetestowana zgodnie z ROPS i FOPS oraz spełnia normy ISO 3471/3449.



### UKŁAD NAPĘDOWY

Typ przekładni		Electrical
Marka przekładni		Dana 301
Silnik przekładni		Inovance
Moc napędu	kW	32
Osie		Dana 211
Liczba biegów do przodu		2
Liczba biegów wstecznych		2
Maks. prędkość jazdy	kph	20
Hamulec postojowy		SAHR
Hamulec roboczy		Wielotarczowy z anizurony w oleju

### UKŁAD HYDRAULICZNY

Typ pompy hydraulicznej		Pompa zębata
Silnik hydrauliczny		Inovance
Moc hydrauliczna	kW	32
Pompa hydrauliczna		Cassapa
Rozdzielacz hydrauliczny		Husco
Ciśnienie systemowe	bar	270
Przepływ hydrauliczny	l/min	80

### WYMIARY

Długość do czola karetki	mm	4000
Szerokość całkowita	mm	1850
Wysokość nad kabiną (bez lampy)	mm	1920
Wysokość nad kabiną (z lampą)	mm	2010
Rozstaw osi	mm	2390
Całkowita szerokość kabiny	mm	960
Prześwit	mm	250
Promień skrętu po oponach	mm	3300

### OBCIĄŻENIA PUNKTOWE

#### Maszyna obciążona maksymalnym ładunkiem modelu

Obciążenie na przednią oponę	3260 kg
Obciążenie na tylną oponę	490 kg

#### Maszyna nieobciążona z wysięgnikiem w poziomej pozycji transportowej

Obciążenie na przednią oponę	1200 kg
Obciążenie na tylną oponę	1300 kg

**SANY**

Quality Changes the World

**MRC DOLTECH**  
ul. Buforowa 4D,  
52-131 Wrocław

TELEFON: +48 71 336 87 09  
MOBILNY: +48 667 515 141

biuro@doltech.pl  
www.doltech.pl

**Doltech**

Nie wszystkie produkty są dostępne na wszystkich rynkach. W ramach naszego procesu ciągłego doskonalenia zastrzegamy sobie prawo do zmiany specyfikacji i projektów bez wcześniejszego powiadomienia. Ilustracje mogą zawierać wyposażenie opcjonalne.