



Moc silnika
115kW/2000rpm

Pojemność łyżki
*0.65 m³

Masa operacyjna
15500-16700kg



Komfort użytkownika



Precyzyjna obsługa



Szerokie spektrum konfiguracji



Wysoka wydajność



Trwała konstrukcja



* Zestaw nie obejmuje łyżki oraz barierki. Osprzęty dostępne na zapytanie



SANY HEAVY MACHINERY LTD

<http://www.sanyglobal.com>

<http://www.sanypoland.com>

Niniejsza broszura została wydrukowana w 2025 roku. Informacje o produkcie mogły ulec zmianie w momencie jej przeczytania. Produkty (w tym konkretna konfiguracja, szczegóły itp.) oparte są na konkretnych modelach i produktach dostępnych na rynkach poza Chinami, które są prezentowane i sprzedawane przez agentów. Aby uzyskać więcej informacji, prosimy o kontakt z lokalnym autoryzowanym agentem SANY Heavy Machinery Ltd.



WIĘKSZA MOC

Nowoczesny, czterocylindrowy silnik o wysokiej mocy i niskim zużyciu paliwa. Moc znamionowa: 115 kW przy 2000 obr./min, maksymalny moment obrotowy: 609 Nm przy 1600 obr./min.

Dzięki zastosowaniu najnowszych technologii oszczędzania paliwa – takich jak bezpośredni wtrysk do cylindra, bardzo wysokie stopnie sprężania i turbosprężarka – ten przyjazny środowisku silnik zapewnia wysoką moc i wydajność.

Dodatkowa rezerwa mocy pozwala na wydłużenie żywotności silnika o ponad 10%.

Maszyna wyposażona jest również w wentylator z sprzęgłem silikonowym, który znacząco obniża hałas oraz zmniejsza zużycie paliwa nawet o 5%.

Technologia DOMCS – dynamiczna optymalizacja i inteligentne dopasowanie

Maszyna została wyposażona w nowy, inteligentny dwurdzeniowy kontroler, obsługujący oryginalny system DOMCS (Dynamic Optimization & Intelligent Matching Control System), który zarządza pracą układu hydraulicznego.

System wykorzystuje zaawansowane algorytmy sterowania, takie jak sieci neuronowe, rozmyte sterowanie PID oraz integrację zmiennej prędkości, aby w czasie rzeczywistym precyzyjnie dopasować pracę silnika i pompy do aktualnego obciążenia.

Dzięki temu uzyskujemy:

- wyższą wydajność,
- niższe zużycie paliwa
- większy komfort operowania maszyną

Nowy, inteligentny,
dwurdzeniowy kontroler



Idealne dopasowanie mocy
silnika i pompy hydraulicznej



Wysoce wydajny i energooszczędny układ zasilania

Układ hydrauliczny

Maszyna wyposażona jest w zaawansowany system hydrauliczny reagujący na obciążenie, który w czasie rzeczywistym wykrywa zmiany sił zewnętrznych. Inteligentnie dostosowuje przepływ i ciśnienie oleju hydraulicznego, zapewniając precyzyjną współpracę wszystkich siłowników. Dzięki temu całkowicie eliminuje efekt histerezy oraz straty energii typowe dla tradycyjnych rozwiązań.



Rozdzielacz

Oryginalny system hydrauliczny Rexroth M7 z Niemiec, zintegrowany z funkcją wtórnego doładowania oraz dwumodowym wspomaganie regulacyjnym (wysokie/średnie ciśnienie). System obejmuje łącznie 12 kluczowych funkcji, w tym inteligentne rozdzielanie przepływu podczas jazdy.

Dzięki zaawansowanej kalibracji wykonanej przez Trinity Heavy Machinery, osiągnięto precyzyjne dopasowanie mocy silnika i układu hydraulicznego w czasie rzeczywistym (w milisekundach).



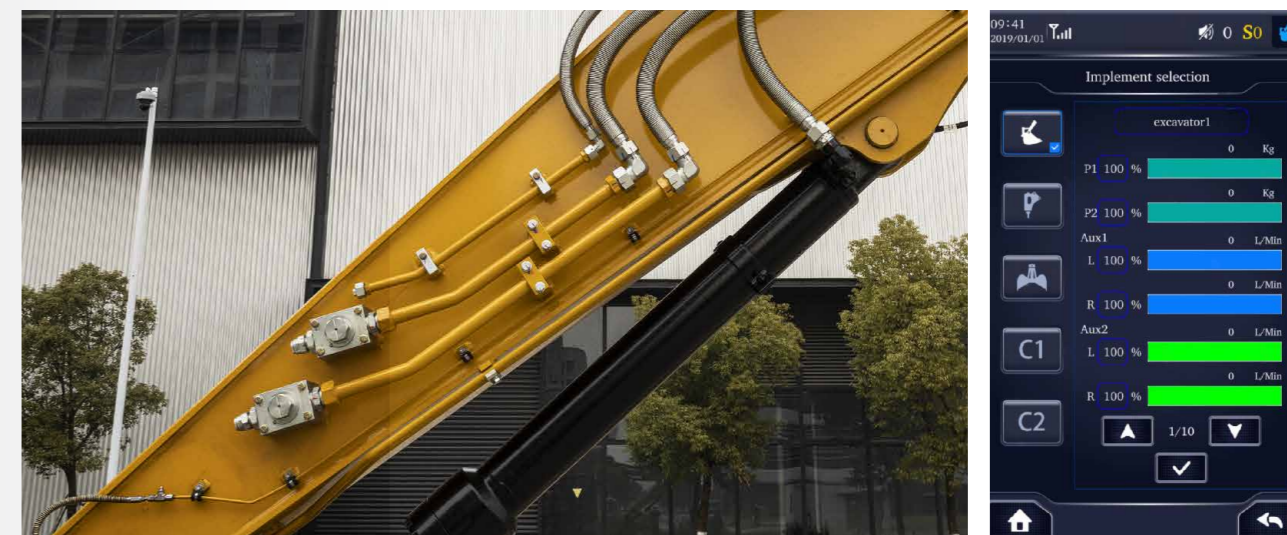
Przewody pomocnicze

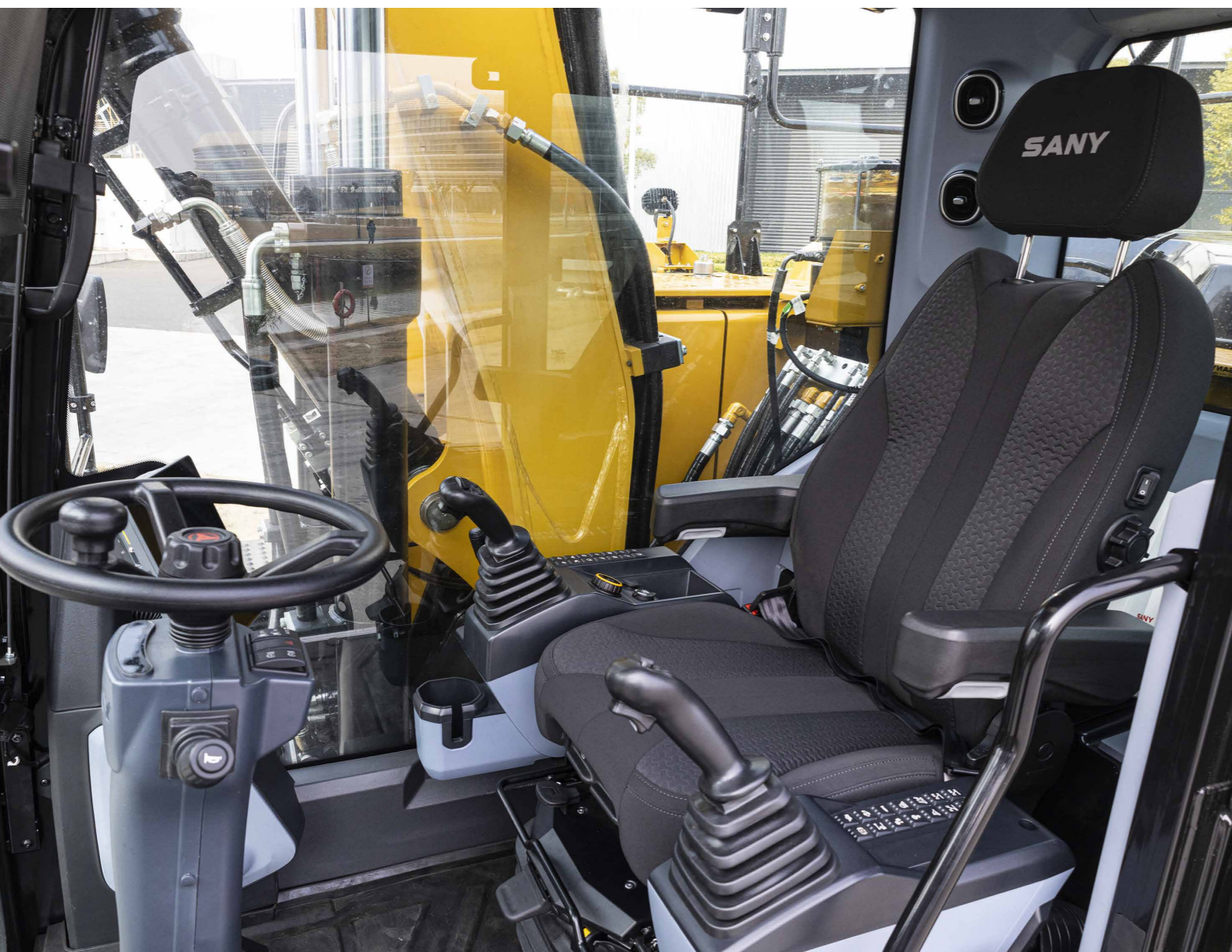
Maszyna wyposażona jest w trzy niezależne przewody pomocnicze, wspierające jedno- i dwukierunkowy przepływ hydrauliczny, z automatycznym przełączaniem za pomocą jednego przycisku.

W połączeniu z inteligentnym joystickiem z proporcjonalnym sterowaniem, pozwala to na wydajną i zsynchronizowaną pracę wielu narzędzi osprzętowych.

System przewodów oparty jest na szybkiej wymianie, z czasem reakcji poniżej 3 sekund.

Kompatybilny z ponad 20 rodzajami osprzętu, takimi jak młot hydrauliczny czy nożyce hydrauliczne.





Nowa kabina

Nowe wnętrze kabiny zostało wyposażone w funkcję uruchamiania jednym przyciskiem, interfejs USB, Bluetooth, kamerę 360°, fotel pneumatyczny, podgrzewanie fotela oraz inne funkcje zwiększające komfort operatora.

10-calowy wyświetlacz dotykowy obsługuje do 50 różnych trybów z funkcją przełączania. Dodatkowo dostępne są 3 zestawy pomocniczych zaworów hydraulicznych z regulowanym przepływem. Intuicyjny interfejs dotykowy sprawia, że obsługa jest jeszcze wygodniejsza.

Kabina została zaprojektowana z zastosowaniem uszczelnień ściennych nowej generacji oraz technologii wielopunktowego uszczelniania, co skutecznie eliminuje problem przenikania kurzu do wnętrza. Dzięki systemowi redukcji drgań i hałasu poziom hałasu wewnątrz kabiny **ograniczono do 71dB**, co stanowi lepszy wynik niż w przypadku konkurencyjnych maszyn.

Ulepszony fotel Premium Comfort

- **Nowa ergonomiczna konstrukcja – jeszcze lepsze dopasowanie**

Zewnętrzna stylistyka została opracowana wyłącznie dla marki SANY, a przeprojektowany kontur powierzchni przedniej (A-surface) jeszcze lepiej odpowiada naturalnym krzywiznom ludzkiego ciała.

- **Udoskonalona konstrukcja i funkcjonalność – wyższy komfort**

Nowa rama oparcia eliminuje punkty nacisku w okolicy lędźwiowej podczas odchylenia fotela. Siedzisko ma teraz możliwość regulacji w przód i w tył oraz zmianę kąta nachylenia. Dodatkowo wprowadzono ogrzewanie fotela i regulowane podparcie lędźwiowe, co skutecznie zmniejsza zmęczenie operatora.

- **Dopracowane detale – pełna wygoda użytkownika**

Wbudowane szybko nagrzewające się moduły grzewcze zapewniają natychmiastowe ciepło w mroźnych warunkach. Komfort pracy zimą wchodzi na nowy poziom, zmieniając każdą chłodną zmianę w luksusowe doświadczenie.

- **Usprawniony mechanizm połączenia – lekkość obsługi**

Zastosowano system podwójnych szyn, umożliwiającą synchronizowaną regulację podłokietnika i siedziska, co znacząco podnosi wygodę sterowania.



System 360° Panoramicznego Widoku Otoczenia

- **Ulepszenie wizji panoramicznej | 4-kanalowe kamery HD dla pełnego pokrycia**

Zmodernizowany system – zamiast jednej kamery cofania zastosowano cztery precyzyjne kamery szerokokątne o wysokiej rozdzielczości, strategicznie rozmieszczone z przodu, z tyłu, po lewej i po prawej stronie maszyny. Umożliwia to monitorowanie otoczenia w pełnym zakresie 360°, bez martwych stref.

- **Rewolucja doświadczenia interaktywnego | Widok podzielony + swobodne przełączanie perspektywy**

Tryb podzielonego ekranu:

- Umożliwia jednoczesne wyświetlanie ekranu głównego i pomocniczego (np. ekran główny pokazuje widok panoramiczny 3D, a ekran pomocniczy – zbliżenie z jednej strony), co zapewnia jednocześniewidok ogólny i szczegóły kluczowe.

Tryby 2D/3D

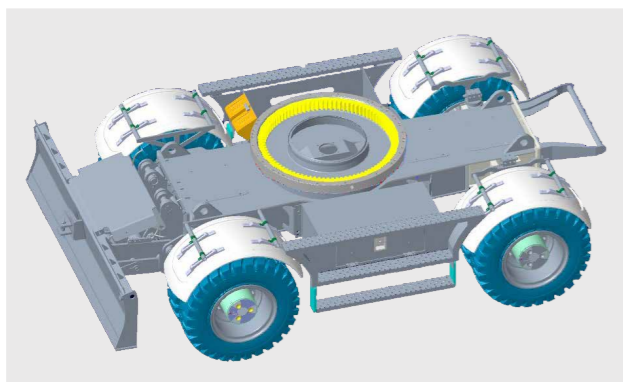
Widok 2D z góry: zapewnia perspektywę „z lotu ptaka” dla dokładnej oceny odległości między maszyną a przeszkodami.

Widok dynamiczny 3D: umożliwia ręczne obracanie widoku wokół maszyny, pozwalając na intuicyjną kontrolę w złożonych sytuacjach, takich jak parkowanie równoległe czy manewry w terenie.



Podwozie

- **Stały napęd na cztery koła** - doskonale radzi sobie w różnorodnych warunkach drogowych, zapewniając wyjątkową zdolność maszyny do wydostania się z trudnego terenu.
- **Zwiększona prędkość maksymalna** - do 35 km/h. umożliwia szybkie przemieszczanie się między lokalizacjami.
- **Bogate opcje konfiguracji podwozia** - jeden typ ramy dostępny aż w 15 wariantach wyposażenia opcjonalnego, m.in. z błotnikami, oponami pełnymi, podporami i innymi rozwiązaniami, które można dostosować do indywidualnych potrzeb użytkownika.



Podwójnie zbalansowany system zawieszenia hydraulicznego

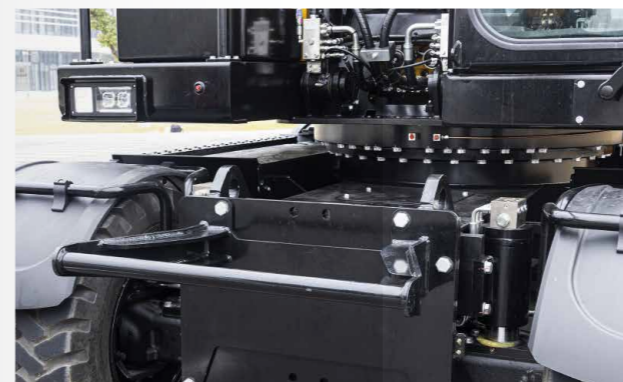
- Przednia oś wyposażona została w unikalny, podwójnie zbalansowany hydrauliczny system zawieszenia. Gdy nawierzchnia staje się nierówna, system automatycznie koryguje kąt nachylenia osi przedniej, utrzymując kabinę w poziomie i znacząco ograniczając drgania całego pojazdu. Efekt? Wyższy komfort pracy operatora oraz pasażerów. Skok zawieszenia sięga aż 120 mm.
- Nawet w ekstremalnie trudnym terenie system zapewnia ciągły kontakt kół z podłożem, zwiększa siłę napędową i umożliwia sprawne pokonywanie przeszkód.
- Podczas prac ziemnych system automatycznego blokowania siłownika równoważącego stabilizuje przednią oś, co zapewnia precyzyjne i bezpieczne prowadzenie prac wykopowych. Stabilność podczas kopania z użyciem tyłki jest znacząco poprawiona.



Wzmocnione podwozie. Gotowe na każde wyzwanie

Nowa konstrukcja podwozia została wyposażona w cztery standardowe punkty podnoszenia, rozmieszczone w miejscach największych obciążeń.

Wykonane z wytrzymałego stopu, otwory podnoszące są kompatybilne z większością sprzętu dźwigowego, co ułatwia transport i obsługę maszyny w każdych warunkach.



Nowy poziom trwałości i bezpieczeństwa

Zamiast tradycyjnych stalowych linek zastosowano elastyczną płytę z wysokogatunkowej gumy, wykonaną z materiału odpornego na ścieranie i starzenie.

Jednoczęściowa, antypoślizgowa konstrukcja zwiększa komfort użytkownika i minimalizuje ryzyko uszkodzeń – nawet przy intensywnej eksploatacji w trudnym terenie.



Dostosuj maszynę do warunków – zestaw opcjonalnych błotników

Dzięki modułowej konstrukcji możesz wybrać dokładnie to, czego potrzebujesz – zestaw błotników obejmuje wszystkie pozycje kół (z możliwością montażu z przodu i/lub z tyłu).



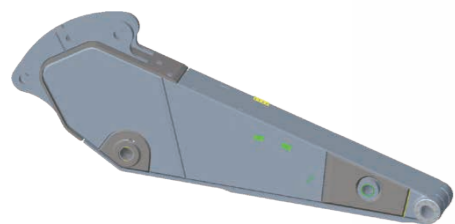
Wysokowytrzymałe elementy konstrukcyjne

Elementy konstrukcyjne zostały zaprojektowane z wykorzystaniem metody analizy elementów skończonych oraz testów wytrzymałościowych. Ich niezawodność i trwałość są potwierdzone dzięki dwuwrzecionowym testom zmęczeniowym oraz kompleksowym testom trwałości całej maszyny.

.01

Wzmocnione ramię

Zastosowano kutą podporę tylną, co pozwala uniknąć miejscowych naprężeń spawalniczych i zwiększa niezawodność konstrukcji. Przednia część ramienia została wzmocniona importowanymi blachami odpornymi na ścieranie, co znacząco wydłuża żywotność ramienia łyżki.

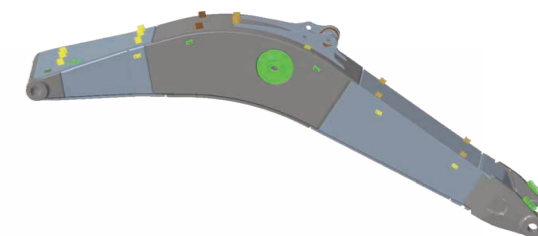


.02

Wzmocnione ramię.

Tylne i centralne punkty podparcia ramienia zostały wykute z jednego elementu, co eliminuje naprężenia wynikające ze spawania i znacząco zwiększa trwałość konstrukcji.

Kluczowe obszary zostały dodatkowo wzmocnione stalowym płaszczem ochronnym, co czyni ramię jeszcze bardziej odpornym na uszkodzenia i idealnym do pracy w najtrudniejszych warunkach terenowych.



Zabezpieczenia i oświetlenie



Reflektory (standard)

Zmodernizowane – zamiast halogenów zastosowano źródło światła LED o wysokiej jasności, co zapewnia szerszy zasięg oświetlenia przy niższym zużyciu energii.



Kierunkowskazy (standard)

Dodano zespolone światła kierunkowskazów w stylu matrycowym po obu stronach platformy maszyny, co umożliwia wyraźne sygnalizowanie manewrów na drodze, takich jak zmiana pasa czy skręt.



Światła ostrzegawcze (opcjonalne)

- Koniec z wkrętami – magnetyczna konstrukcja umożliwia montaż i demontaż w ciągu jednej sekundy, zwiększając efektywność serwisową aż o 70%.
- Status pasa bezpieczeństwa – nowa zielona lampka ostrzegawcza (opcja) jednoznacznie sygnalizuje zapięcie pasa przez operatora.



Ostona ochronna (opcjonalnie)

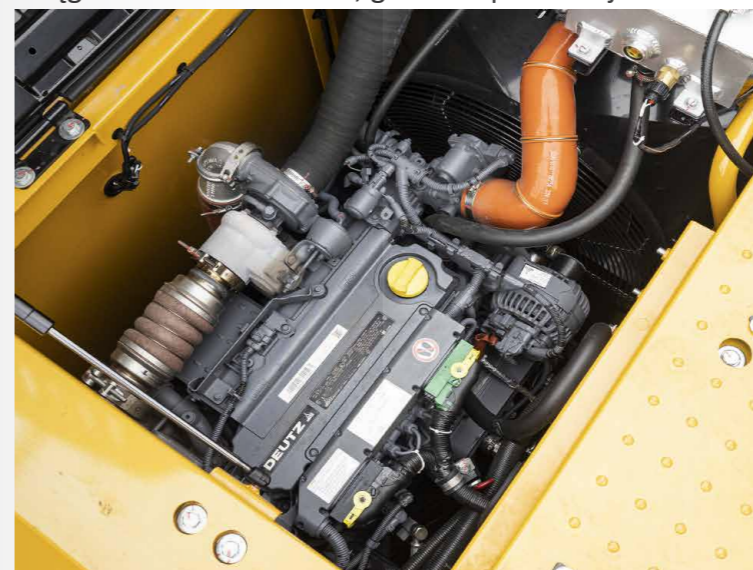
270-stopniowa ostona wokół górnej części maszyny zwiększa bezpieczeństwo podczas pracy pod elementami znajdującymi się nad głową.

Reflektory robocze (opcjonalnie)

Oprócz standardowego przedniego oświetlenia kabiny dostępnych jest 7 opcjonalnych punktów świetlnych wokół maszyny – idealne rozwiązanie nawet do pracy w warunkach nocy polarnej. the ve-hicle to adapt to polar night working conditions.

Wygodna obsługa serwisowa

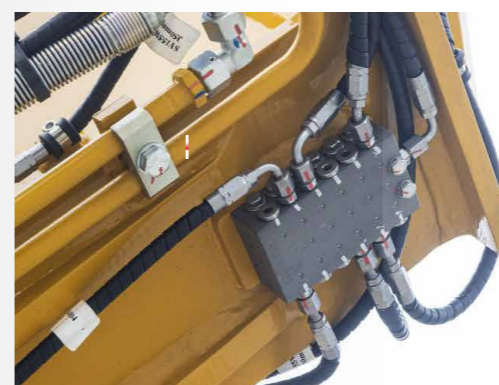
- **W pełni otwierana konstrukcja osłon zapewnia maksymalny dostęp do przestrzeni serwisowej.** Centralne rozmieszczenie zespołu zaworowego umożliwia kompleksową obsługę w jednym miejscu, co znacząco podnosi wygodę konserwacji.
- **Przemysłany układ dostępu:** sprawia, że wszystkie kluczowe punkty serwisowe są łatwo osiągalne – dokładnie tam, gdzie ich potrzebujesz.



• Ulepszony automatyczny system smarowania:

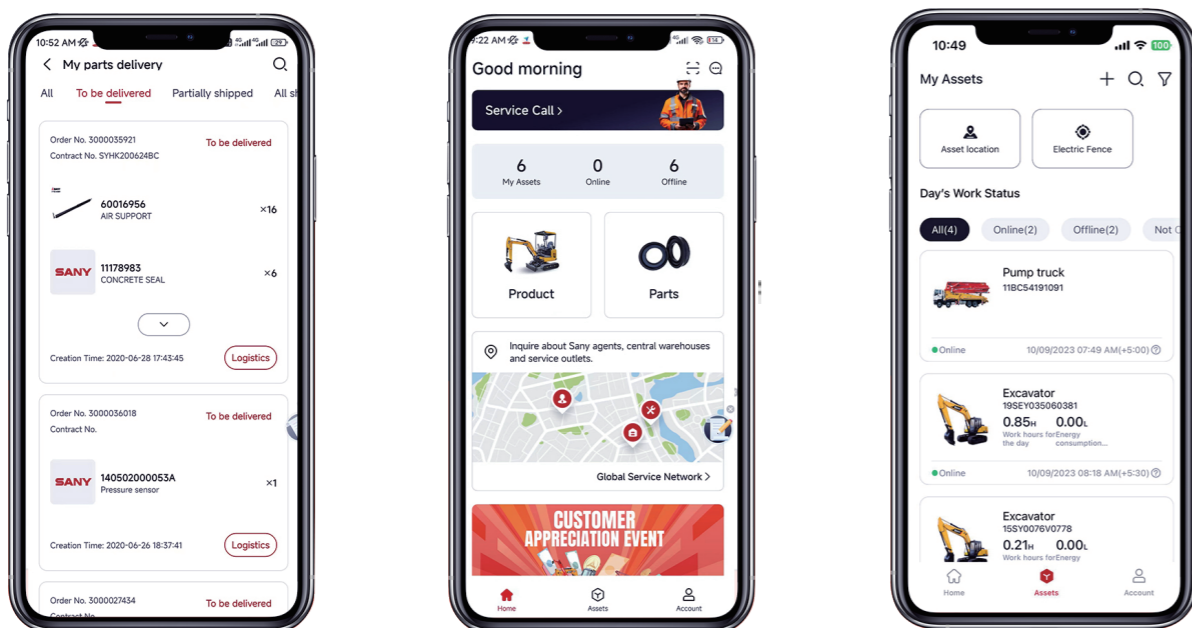
Sterownik systemu automatycznego smarowania został zintegrowany z głównym układem maszyny, co eliminuje ryzyko awarii związanych z kontrolą w jednym punkcie.

Zakres smarowania został rozszerzony i obejmuje teraz kompletne układy – wysięgnik, ramię oraz mechanizmy łączące – zapewniając ich długotrwałą niezawodność i minimalizując konieczność ręcznej obsługi



Aplikacja MySANY

Prosta obsługa, szybka reakcja.



Szybki dostęp do części

- Przeglądaj katalogi części
- Sprawdzaj dostępność komponentów
- Monitoruj status zamówień na maszyny i części

Usprawnione wsparcie serwisowe

- Zgłoszenie serwisu jednym kliknięciem
- Dostęp do globalnej sieci serwisowej
- Podgląd kontaktu do lokalnego zespołu: numer telefonu i e-mail

Zarządzanie flotą

- Sprawdzaj stan techniczny sprzętu
- Monitoruj zużycie energii
- Ustawiaj e-fencing



Zeskanuj i pobierz!

Kompleksowy system badań i rozwoju oraz testowania

SANY stworzyło w pełni wyposażone centrum testów wytrzymałościowych dla całych maszyn. Każdy model koparki przechodzi ponad 2 000 godzin testów pracy w warunkach terenowych.

Kluczowe komponenty – takie jak osprzęt roboczy, kabina operatora i elementy hydrauliczne – są poddawane ponad 800 000 cyklom testów zmęczeniowych, co zapewnia ich niezawodność i długą żywotność.

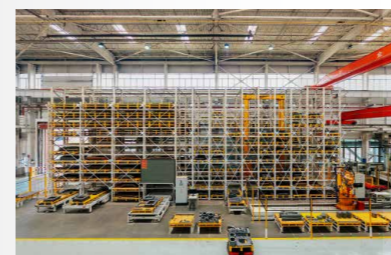


Zaawansowana technologia produkcji

SANY dysponuje linią montażową RGV oraz w pełni zautomatyzowanymi robotami spawalniczymi, a także precyzyjnymi centrami obróbki i maszynami o wysokiej dokładności.

Linie produkcyjne i montażowe SANY zostały wyróżnione jako pięciogwiazdkowy zakład krajowy w 2013 roku oraz zdobyły Krajową Nagrodę Jakości w 2014 roku.

W 2023 roku fabryka minikoparek SANY otrzymała tytuł inteligentnej fabryki.



Specyfikacja techniczna

Specyfikacja		Główne osiągi	
Masa robocza	15500-16700 kg	Wchylenie osi	±6.5°
Pojemność łyżki	0.65 m ³	Koła bliźniacze	10.00-20
Silnik	Tier 4f/Stage V	Siła uciągu	89 kN
Model	TCD4.1	Maks. prędkość jazdy po drodze	20.0/35.0 (km/h)
Napięcie	2 x 12 V	Maks. prędkość jazdy w terenie	10 (km/h)
Moc silnika	115 kw/2000 rpm	Ciśnienie zaworu przelewowego	34/37.5 Mpa
Maksymalny moment obrotowy	609 Nm/ 1600 rpm	BCiła odpajania (łyżka)	102.3 kN
Pojemność skokowa	4.1 L	Siła wyrrywająca	64 kN

Pojemność płynów eksploatacyjnych		Układ jezdny	
Zbiornik paliwa	280 L	Model opony	10.00-20 16PR
Zbiornik oleju hydraulicznego	150 L	Liczba biegów	Dwa biegi z przodu i dwa biegi z tyłu
Olej silnikowy	11.5 L	Minimalny prześwit	360 mm
Chłodnica	26 L	Kąt wychylenia przedniej osi	±6.5°
Napęd obrotu	3 L		
Skrzynia biegów	2.5 L		
Reduktory kół	4x2.4 L		

Tabela udźwigu

	Znamionowa zdolność udźwigu (kg) - SY155W								m
	3.0m		4.5m		6m		Max		
7.5m	—	—	3630*	3630*	—	—	3390	3840*	4.95
6.0m	—	—	3410*	3410*	2510	3320	2270	3000	6.33
4.5m	—	—	3920	3980*	2480	3280	1840	2450	7.12
3.0m	—	—	3660	4980	2380	3710	1590	2130	7.53
1.5m	—	—	3390	4680	2260	3050	1650	2210	7.61
0m	—	—	3240	4520	2180	2960	1650	2210	7.38
-1.5m	6020	9130	3220	4500	2170	2950	1850	2490	6.81

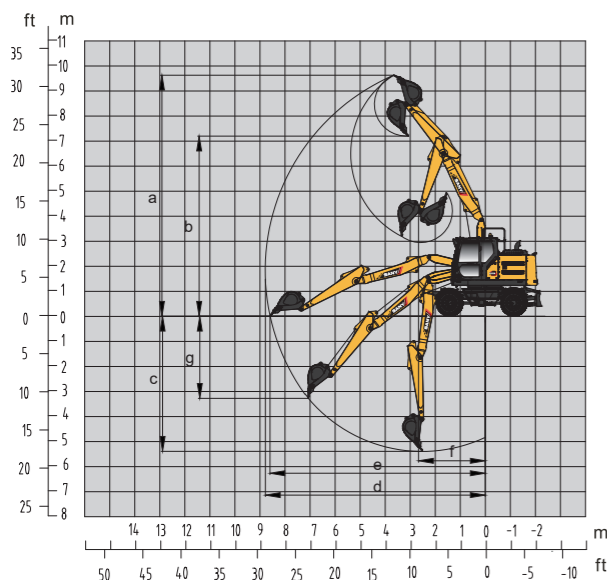
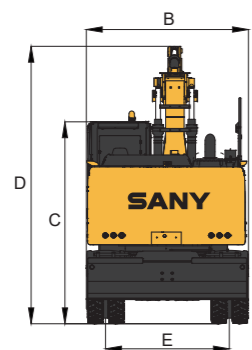
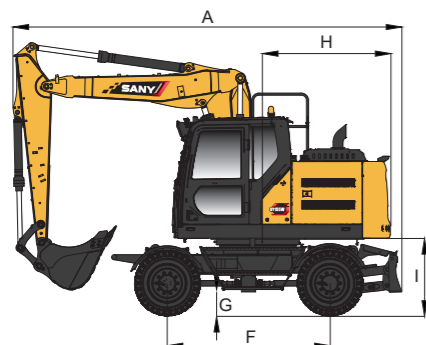
	Nominalna zdolność podnoszenia (kg) – SY155W								m
	3.0m		4.5m		6m		Max		
7.5m	—	—	3630*	3630*	3340	3520*	3840*	3840*	4.95
6.0m	—	—	3410*	3410*	3310	3620*	3030	3620*	6.33
4.5m	—	—	3980*	3980*	3200	4040*	2490	3590*	7.12
3.0m	—	—	4920	4990*	3080	4510*	2180	3700*	7.53
1.5m	—	—	4640	6070*	4800*	3000	2260	3790*	7.61
0m	—	—	4490	6590*	2990	4690*	2260	3790*	7.38
-1.5m	8600	9600	4470	6480*			2540	3870*	6.81

1. Udźwig został obliczony zgodnie z normami ISO10567 oraz SAE J1097, przy czym współczynnik graniczny dla układu hydraulicznego wynosi 0,87, a współczynnik graniczny dla przeciążenia – 0,75.

2. Pozycje oznaczone symbolem „*” są ograniczone przez ciśnienie hydrauliczne, natomiast pozycje bez gwiazdki – przez stabilność maszyny.

3. Punkt podnoszenia znajduje się w przednim otworze wspornika ramienia chwytaka (nie obejmuje masy łyżki). W przypadku zastosowania dodatkowych akcesoriów, takich jak łyżka, ich masa powinna zostać odjęta od wartości udźwigu podanych powyżej.

Wymiary maszyny



Wymiary ogólne (mm)	SY155W
A. Całkowita długość (transportowa)	8000
B. Całkowita szerokość	2550
C. Całkowita wysokość (z kabiną)	3200
D. Całkowita wysokość (transportowa)	3980
E. Rozstaw kół	1944
F. Rozstaw osi	2600
G. Minimalny prześwit	360
H. Promień obrotu przeciwwagi	2120
I. Prześwit przeciwwagi	1230

Zakres roboczy (mm)	SY155W
a. Maksymalna wysokość kopania	9700
b. Maksymalna wysokość wysypu	7150
c. Maksymalna głębokość kopania	5260
d. Maksymalny promień kopania	8750
e. Maksymalny promień kopania na poziomie gruntu	8540
f. Minimalny promień obrotu z przodu	2030
g. Maksymalna pionowa głębokość kopania	4220

Standardowa konfiguracja

Silnik	Układ jezdnny (podwozie)
Silnik zgodny z normą emisji spalin Euro V	● Rama integralna ●
Pompa odpowietrzająca układ paliwowy	● Przedni stojak łyżki + tylny lemiesz zgarniający ●
Elektrycznie sterowany wentylator oleju silikonowego	● Przedni lemiesz zgarniający + tylne podpory ○
Czterosuwowy, chłodzony wodą, z bezpośrednim wtryskiem i turbodoładowaniem	● Przednie podpory + tylny lemiesz zgarniający ○
Filtr wstępny powietrza	● Przednie podpory + tylne podpory ○
Automatyczne podgrzewanie silnika	● Przedni lemiesz zgarniający + tylny lemiesz zgarniający ○
Sterowanie trybami H/S/L (wysoki/średni/niski)	● Lewa skrzynka narzędziowa + prawy zespół pedałów ●
System ochrony podczas uruchamiania	● Prawa skrzynka narzędziowa + lewy zespół pedałów ○
Rozrusznik 24V/5.0kW	● Prawa skrzynka narzędziowa + lewa skrzynka narzędziowa ○
Alternator 50A	● Lewy zespół pedałów + prawy zespół pedałów ○
Filtr powietrza suchy, dwuelementowy	● Opona pneumatyczna 10.00-20 ●
Filtr oleju silnikowego typu cylindrycznego	● Opona pełna 10.00-20 ○
Filtr paliwa typu cylindrycznego	● Opony podwójne 315/70R22.5 ○
Chłodnica oleju silnikowego	● Chłapacze ○
Chłodnica z osłoną ochronną	● Hakholowniczy ○
Pomocniczy zbiornik wody chłodnicy	●
Osłona wentylatora	●
Silnik montowany z izolacją	●
Automatyczny system biegu jałowego	●

● stands for standard configurations ○ stands for optional configurations

Konfiguracja standardowa

Kabina	Układ hydrauliczny
Wielofunkcyjny kontroler	• Szybkozłacza hydrauliczne
Automatyczna klimatyzacja	• Przełączanie trybów pracy
Wygodny fotel (regulacja oparcia + podgrzewanie)	• Pierwszy zestaw linii pomocniczych (regulacja przepływu/ciśnienia)
Osłona przedniej szyby kabiny	○ Drugi zestaw linii pomocniczych (regulacja przepływu/ciśnienia)
Górna osłona kabiny	○ Zawory ochrony przed pęknięciem ramienia i wysięgnika
Dolna przednia osłona kabiny	○
Równoległa wycieraczka przedniej szyby	•
Daszek przeciwdeszczowy przedniej szyby	•
Pełna osłona kabiny	○

Urządzenie robocze

łyżka 0.6m ³	○
Wysegnik 1.9m / Ramię 3.1m	•
2.5m Stick	•

• stands for standard configurations ○ stands for optional configurations

Układ elektryczny	Funkcje
Reflektory halogenowe	• Automatyczne smarowanie
Reflektory LED	• Maksymalna prędkość 20km/h
Uruchamianie jednym przyciskiem	• Maksymalna prędkość 35km/h
Bluetooth/USB	• Tempomat
Ekran dotykowy	• Funkcja unoszenia wysięgnika
Obsługa 14 języków	• Alarm przeciążeniowy
Kamera cofania	○ Funkcja blokady obrotu
Kamera 360°	• Funkcja uruchamiania hasłem
Lampka ostrzegająca o niezapiętych pasach	○ 50 trybów osprzętu + funkcja zapamiętywania ustawień
Świetlno-dźwiękowy alarm ostrzegawczy	•
Oświetlenie robocze	○
Oświetlenie tablicy rejestracyjnej	•

• stands for standard configurations ○ stands for optional configurations

