

SY155W

SANY

Jakość zmienia świat.

GOTOWA NA KAŻDY TEREN

DOSKONAŁA MOC. STAŁA NIEZAWODNOŚĆ.

MASZYNY BUDOWALNE



KOPARKA KOŁOWA **SY155W**

Silnik
DEUTZ TCD4.1 L4
Moc znamionowa
115 kW / 2000 U/min
Pojemność łyżki
0,6 m³
Masa operacyjna
15000 kg

SANY

Do podejmowania wyzwań potrzebny jest godny zaufania partner.

Jakość oparta jest na doświadczeniu i nowych pomysłach. Dlatego w SANY łączymy te dwa kluczowe czynniki. Dzieje się tak, ponieważ jesteśmy jednym z największych światowych producentów koparek. Wyprodukowaliśmy ponad **250 000** koparek w ciągu ostatnich **10 lat**. Oznacza to, że można polegać na wysokiej jakości naszych maszyn. Na badania i rozwój przeznaczamy imponujące nakłady: **5 do 7%** rocznego obrotu. Dzięki temu dajemy Państwu nie tylko nasze słowo, ale także pięcioletnią gwarancję, która zapewnia o solidności i sile naszych produktów.

250000
SPRZEDANYCH KOPAREK W CIĄGU
10 LAT

5-7%

OBROTU FIRMY
NA BADANIA I ROZWÓJ

5 LAT
GWARANCJI*

Jakość zmienia świat

SY155W GŁÓWNE PARAMETRY

Maks. siła kopania łyżki
87 kN (ISO)

Maks. siła kopania ramienia
64 kN (ISO)

Prędkość obrotowa
10,5 obr./min.

Maks. prędkość jazdy
20 km/h



*Dobrycy niektórych rynków, prosimy o sprawdzenie u lokalnego sprzedawcy.



SY155W

MOBILNA WSZECHSTRONNOŚĆ

Jeśli chodzi o mobilność, SANY SY155W nie ma sobie równych, zarówno na placu budowy, jak i na krótkich dystansach z jednego placu na drugi. Nie ma więc potrzeby stosowania dodatkowych środków transportu, co eliminuje czas załadunku. Oznacza to, że koparka mobilna wymaga znacznie mniej czasu i personelu. Jest to idealne rozwiązanie dla obszarów śródmiejskich i szerokiej gamy zastosowań, od robót ziemnych po układanie rur. Może nawet zademonstrować swoje mocne strony w pracach ogrodniczych i wykopaliskowych.



NAJWAŻNIEJSZE ZALETY

EKONOMIA

MOBILNA KOPARKA

Gdy potrzebujesz koparki, która może szybko zmienić lokalizację, SY155W jest idealnym wyborem. Zasluguje na swoją nazwę jako koparka mobilna – nie tylko jeśli chodzi o plac budowy podczas przejazdu z jednego miejsca na drugie, ale także na krótkich dystansach między dwoma placami budowy, co oznacza, że nie ma potrzeby korzystania z dodatkowego środka transportu. To sprawia, że idealnie nadaje się do użytku w obszarach miejskich, gdzie sprawdza się dzięki swoim kompaktowym wymiarom.

JAKOŚĆ

Do najtrudniejszych warunków – Spawy wykonane punktowo przez wysoce precyzyjne roboty spawalnicze, zapewniają stabilność i moc w dłuższej perspektywie.

BEZPIECZEŃSTWO

Ochrona zarówno ludzi, jak i maszyn – Od stabilnych, antypoślizgowych poręczy po duże lusterka i kamerę-pakiet bezpieczeństwa zapewnia, że Twoja budowa przebiega każdego dnia bez żadnych problemów.

WYMIARY

Stabilność w każdej sytuacji

Dwuczęściowy wyciąg SY155W poszerza zakres zastosowań i zwiększa elastyczność operacyjną. Ten wyciąg umożliwia dostosowanie obszaru roboczego do Twoich wymagań, od większej odległości do minimalnej. Teraz można również podnosić ładunki pionowo w bezpośrednim sąsiedztwie budynków. Oczywiście wszystkie wymiary transportowe zostały zachowane, aby maszyna mogła łatwo i bezpiecznie poruszać się po drogach publicznych. W połączeniu z dużym kątem skrętu, maszynę można zawsze idealnie ustawić w pozycji roboczej na placu budowy.

WYMIARY

Niezwykle zwinnie – dwuczęściowy wysięgnik zwiększa jego elastyczność i zasięg przy zachowaniu kompaktowych wymiarów. Nawet podczas kopania w pionie z osprzętem koparka może pracować ze szczególną precyzją w ciasnych przestrzeniach.

WYGODA

Komfort w całym zakresie - dzięki nowoczesnemu wnętrzu kabina zapewnia operatorowi warunki do skoncentrowanej i wydajnej pracy.



PODZESPOŁY

Wartości wewnętrzne – SY155W gwarantuje odpowiednią jakość w najdrobniejszych szczegółach – od skrzyni ZF i hydrauliki Bosch Rexroth do silnika Deutz.

EKONOMIA

Cena i jakość – SY155W oferuje imponujący stosunek ceny do jakości, która szybko się zwraca. Kompaktowa, uniwersalna maszyna pokazuje na każdym placu budowy, jak wygląda prawdziwa skuteczność.

Absolutna niezawodność - dla spokoju ducha!

Pięcioletnia gwarancja SANY daje Ci pewność, że możesz w pełni liczyć na swój sprzęt.



DOŚWIADCZENIE UŻYTKOWNIKA

Stabilność w każdej sytuacji

Solidne podwozie zapewnia stabilną jazdę i gwarantuje dokładne i szybkie manewrowanie na placu budowy. Jego stabilność i wysokiej jakości konstrukcja pozwalają bezpiecznie udowodnić swoją wytrzymałość, na przykład podczas prac ziemnych. W razie potrzeby lemiesz spycharki zapewnia dodatkową stabilność. Oczywiście maszyna posiada również stabilizatory na swoich osiach zwiększające stabilność przechyłu nawet przy pracy na boki.



WYDAJNOŚĆ, OPŁACALNOŚĆ I DOŚWIADCZENIE UŻYTKOWNIKA



DOŚWIADCZENIE UŻYTKOWNIKA

Koncepcja łatwej konserwacji

Nie możemy zmienić faktu, że maszyny wymagają konserwacji. Dlatego zredukowaliśmy wymagania konserwacyjne, co skutkuje krótszymi przestojami. Dostęp serwisowy SY155W zaczyna się od szeroko otwieranej maski silnika i łatwego dostępu do wszystkich istotnych komponentów. Filtr, chłodnica i akumulator są umieszczone centralnie, dzięki czemu są łatwo i szybko dostępne. Gwarantuje to nie tylko pełną wydajność i niezawodność, ale także długą żywotność wszystkich komponentów.

DOŚWIADCZENIE UŻYTKOWNIKA

PEŁNA KONTROLA MOCY ORAZ STABILNOŚĆ.

Wszystkie ważne elementy sterujące SY155W są idealnie rozmieszczone w całej kabinie. Od łatwego w obsłudze joysticka do dużego wielofunkcyjnego wyświetlacza, na którym wszystkie ważne dane są przejrzysto przedstawione w prostym systemie. Nawigacja w menu jest niezwykle przyjazna dla użytkownika i umożliwia operatorowi bezpieczne i wygodne zarządzanie funkcjami maszyny, na przykład sprawdzanie aktualnych poziomów ciśnienia. Monitor wyświetla również termin następnego serwisu i podstawowe dane, takie jak temperatura oleju i wody chłodzącej oraz moment obrotowy. Kąt kolumny kierownicy można również wygodnie regulować.





DOŚWIADCZENIE UŻYTKOWNIKA

Komfort w kabinie operatora

Kabina SY155W ma tylko jedno zadanie – aby praca na budowie była dla operatora jak najbardziej przyjemna, wygodna i bezpieczna. Częścią tego są ergonomicznie rozmieszczone elementy sterujące i wygodny fotel kierowcy z zawieszeniem pneumatycznym i możliwością regulacji. Automatyczna klimatyzacja oraz wydajna wentylacja i ogrzewanie zapewniają zawsze idealną temperaturę i poziom świeżego powietrza w kabinie. Standardowo w kabinie znajduje się radio i duże schowki. Oczywiście kierunek jazdy można łatwo zmienić za pomocą przełącznika zintegrowanego z joystickiem.

Dodatkowe korzyści,
które oferuje SANY:

- + Dwuczęściowy wysięgnik
- + Komfortowy pneumatyczny fotel
- + Oświetlenie LED
- + Duży kolorowy wyświetlacz o wysokiej rozdzielczości
- + Wysoki standard bezpieczeństwa
- + Duże schowki w kabinie



JAKOŚĆ

Ochrona kluczowych
elementów

Podstawą koparki SANY to trwałość i solidność oraz przede wszystkim solidna konstrukcja. Na przykład spawanie punktowe wykonywane przez roboty spawalnicze gwarantują wysoką precyzję. Gwarantuje długi okres eksploatacji maszyny.



Zawsze możesz liczyć na czysty, dobrze wykonany układ hydrauliczny.

BEZPIECZEŃSTWO

Wszystko w Twoim zasięgu

Wszystkie elementy sterujące są umieszczone bezpośrednio w zasięgu operatora. Zapewnia to nie tylko optymalny komfort, ale także maksymalne bezpieczeństwo dzięki precyzyjnej obsłudze. Ponadto operator ma pełny pogląd obszaru roboczego i obrotu we wszystkich sytuacjach. Kabina zapewnia doskonałą widoczność w połączeniu z kamerą dostarczaną w standardzie.



SPECYFIKACJA TECHNICZNA

SILNIK

Model	DEUTZ TCD4.1 L4
Typ	Chłodzony wodą, 4-cylindrowy z układem commonrail i AdBlue
Emisje spalin	Stage V
Moc znamionowa	115 kW / 2 000 U/min
Maks. moment obrotowy	609 Nm / 1 600 U/min
Pojemność	4 038 ccm
Akumulatory	2 × 12V / 120 Ah

POJEMNOŚCI NAPEŁNIANIA SERWISOWEGO

Zbiornik paliwa	233 l
Płyn chłodzący	26 l
Olej silnikowy	11,5 l
AdBlue	20 l
Zbiornik oleju hydraulicznego	140 l

WYDAJNOŚĆ

Prędkość obrotowa	10,5 rpm
Maks. prędkość jazdy	Wysoka 20 km/h, niska 7km/h
Maks. siła uciągu podczas jazdy	84 kN
Pojemność łyżki	0,6 m ³
Nacisk na podłoże	0,38 / 0,55 kg/cm ²
Zdolność pokonywania wzniesień	35°
Siła kopania łyżki ISO	87 kN
Siła kopania ramienia ISO	64 kN

USTAWIENIA ZAWORU NADMIAROWEGO

Obwód główny	320 bar
Obwód obrotu	250 bar
Obwód jazdy	360 bar
Ciśnienie pilota	39 bar

UKŁAD HYDRAULICZNY

Pompa główna	osiowa pompa tłokowa o zmiennej wydajności
Maks. przepływ oleju	250 l/min
Maks. przepływ oleju (AUX 1)	100 l/min
Maks. przepływ oleju (AUX 2)	100 l/min
Silnik jazdy	Osiowy silnik tłokowy ze zmienną wydajnością
Silnik obrotu	Osiowy silnik tłokowy

PODWOZIE I NADWOZIE

Długość wysięgnika	1 930 mm + 3100 mm
Długość ramienia	2500 mm
Urządzenie obrotowe	Przekładnia planetarna napędzana osiowym silnikiem tłokowym, automatyczny hamulec obrotowy zwalniany hydraulicznie

MASA OPERACYJNA

SY155W	15 000 kg
--------	-----------

OPONY

Wymiary	10.00 - 20 - 16PR
---------	-------------------



UDŹWIG PRZY OPUSZCZONYM LEMIESZU

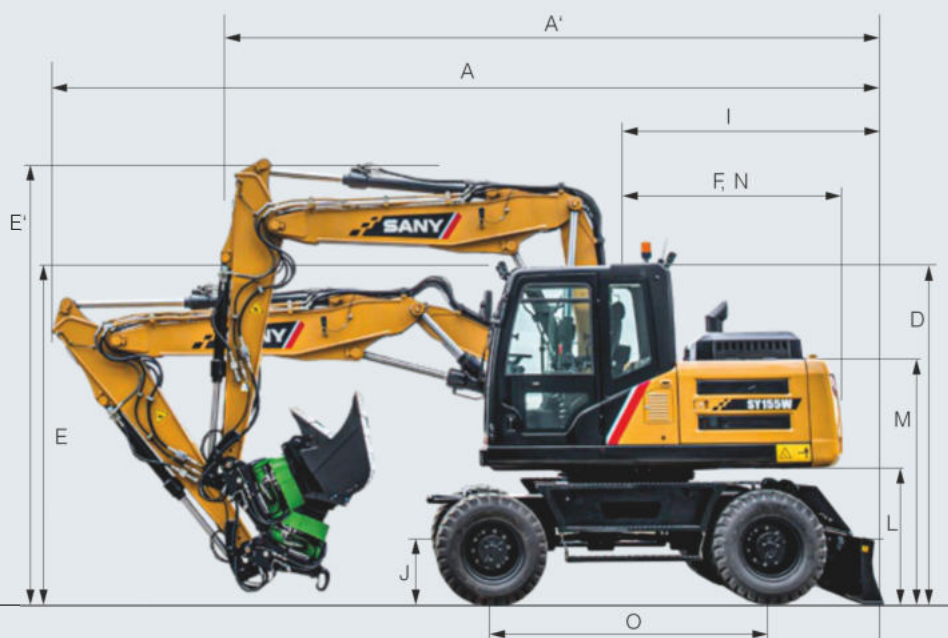
Wysokość punktu obciążenia	Promień				Zasięg kopania	
	3,0 m	4,5 m	6,0 m	7,5 m	mm	
7,5 m kg	3600 3600				3005	3100 4952
6,0 m kg	3400	3400	3500 2300			3300 2100 6327
4,5 m kg	4000	3600	3600 2300			2800 1700 7121
3,0 m kg	6700 6300	5000 3400	3600 2200	2500 1500	2500 1500 7526	
1,5 m kg	9200 5800	5300 3100	3400 2100	2500 1500	2400 1400 7609	
Linia podłoża kg	9600 5400	5100 2900	3400 2000			2500 1500 7379
-1,5 m kg	9600 5400	5100 2900	3300 2000			2800 1700 6806
-3,0 m kg	8900 5700	5200 3000				

UDŹWIG PRZY PODNIESIONYM LEMIESZU

Wysokość punktu obciążenia	Promień				Zasięg kopania	
	3,0 m	4,5 m	6,0 m	7,5 m	mm	
7,5 m kg	3600 3600				3400	3100 4952
6,0 m kg	3400	3400	2500 2300			2300 2100 6327
4,5 m kg	4000	3600	2500 2300			1800 1700 7121
3,0 m kg	6700 6300	3700 3400	2500 2200	1700 1500	1600 1500 7526	
1,5 m kg	6500 5800	3500 3100	2300 2100	1700 1500	1600 1400 7609	
Linia podłoża kg	6200 5400	3400 2900	2300 2000			1700 1500 7379
-1,5 m kg	6300 5400	3300 2900	2200 2000			1900 1700 6806
-3,0 m kg	6500 5700	3400 3000				

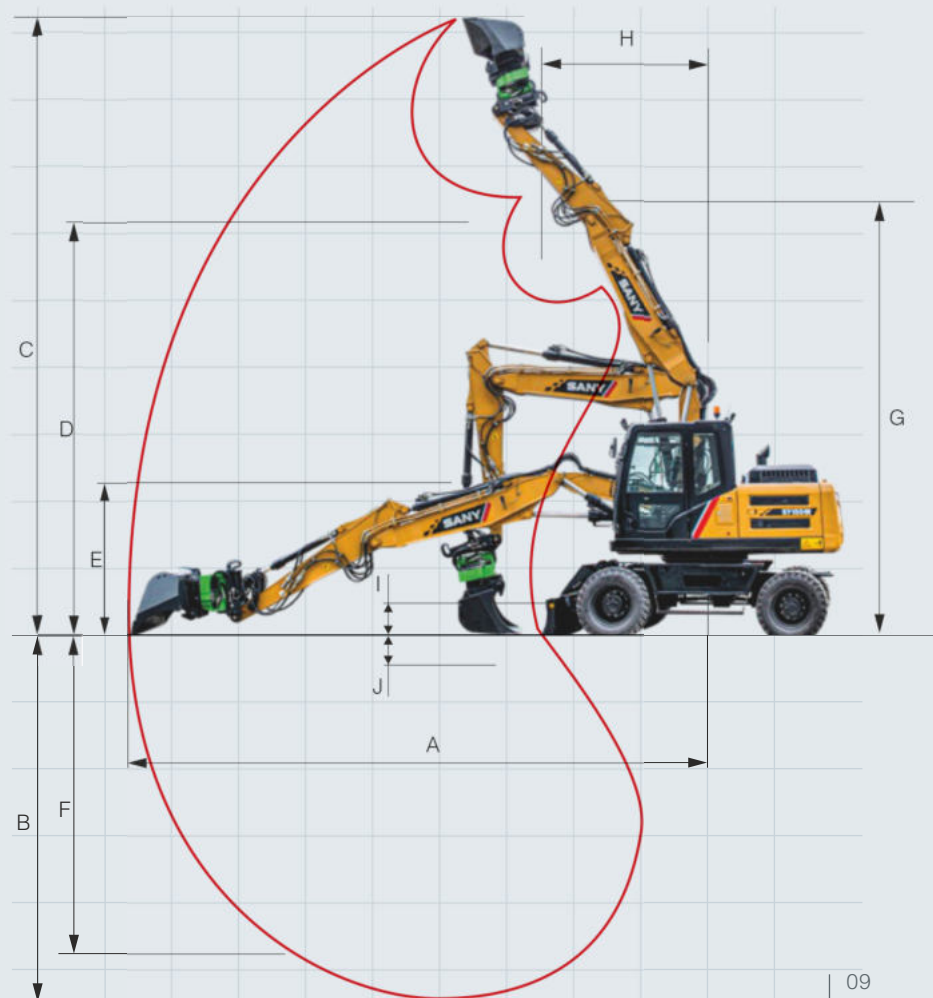
WYMIARY (TRANSPORT)

A Długość transportowa	7 500 mm
A Długość transportowa w trybie jazdy	6 224 mm
B Szerokość transportowa	2 550 mm
C Szerokość nadwozia	2 550 mm
D Wysokość kabiny /ROPS	3 200 mm
E Wysokość transportowa ramienia	3 200 mm
E' Wys. transportowa ramienia w trybie jazdy	3 996 mm
F Długość „ogona”	2 030 mm
G Rozstaw kół	1 944 mm
H Szerokość podwozia (lemiesz)	2 550 mm
I Odległość osi obrotu od lemiesz	2 200 mm
J Prześwit	600 mm
K Minimalny prześwit	360 mm
L Prześwit przeciwwagi	1 230 mm
M Wysokość pokrywy silnika	2 616 mm
N Promień obrotu „ogona”	2 030 mm
O Rozstaw osi	1 944 mm



ZAKRES PRACY

A Maks. zasięg kopania	8 900 mm
B Maks. głębokość kopania	5 400 mm
C Maks. wysokość kopania	9 950 mm
D Maks. wysokość zrzutu	7 200 mm
E Min. wysokość zrzutu	2 920 mm
F Maks. pionowa głębokość kopania	4 500 mm
G Całkowita wysokość nad ramieniem wg minimalnego promienia obrotu	7 324 mm
H Min. promień obrotu	2 195 mm
I Maks. prześwit przy podniesionym lemiesz	472 mm
J Maks. głębokość opuszczonego lemiesz	167 mm



Gotowa na każde wyzwanie

Dzięki bogatemu wyposażeniu SY155W jest idealnym partnerem w codziennych wyzwaniach na placu budowy. Dostępne jest również opcjonalne wyposażenie dodatkowe i elementy mocujące, aby jeszcze bardziej zwiększyć jego elastyczność.



KOMFORT / KABINA OPERATORA

Fotel z zawieszeniem pneumatycznym	●
Nagrzewnica	●
Automatyczna klimatyzacja	●
Radio i głośnik	●
Podłokietniki (regulowane)	●
Gniazdko 12 V	●
AUX 1 w joysticku	●
AUX 2 w joysticku	●
Wbudowana chłodziarka	●
Regulowana kolumna kierownicy	●

OSPRZĘT ROBOCZY

Zawory utrzymujące obciążenie wysięgnika i ramienia ze wskaźnikiem przeciążenia	●
Obwód dwustronnego działania do szybkozłącza hydraulicznego z przewodami	●
Proporcjonalny układ sterowania młotem	●
Proporcjonalny układ sterowania wiertnicą	●
Regulacja przepływu dla osprzętu	●
Układ szybkozłącza	●
Dwuczęściowe ramię	●
Lemiesz	●

PODWOZIE

Otwory/pętle do mocowania	●
Skrzynka narzędziowa	●

Wyposażenie standardowe ● Opcja specjalna ●

Opcje standardowe i specjalne różnią się w zależności od kraju, do którego dostarczona jest koparka. Jeśli masz jakiegokolwiek pytania, prosimy o kontakt bezpośredni ze sprzedawcą.

BEZPIECZEŃSTWO

Główny wyłącznik akumulatora	●
Alarm informujący o jeździe maszyny	●
Światło ostrzegawcze	●
Kamera	●
Blokowany korek wlewu paliwa	●

ŚWIATŁA ROBOCZE

Światła - przód (LED)	●
Światła - wysięgnik (LED)	●
Światła - platforma (LED)	●
Światła - tył (LED)	●

SILNIK

Automatyczny bieg jałowy	●
DOC	●
DPF	●
Filtr oleju napędowego	●

UKŁAD HYDRAULICZNY

Stabilizatory	●
Przewody dla dodatkowej funkcji AUX 1	●
Przewody dla dodatkowej funkcji AUX 2	●
Hamulec obrotu	●
Główny filtr	●

Dostawa części – szybka i niezawodna

Kupując koparkę SANY zainwestowałeś w przyszłość. Szybka dostępność części zamiennych to gwarancja sprawnego prowadzenia prac.



SERWIS, NA KTÓRYM MOŻESZ POLEGAĆ

Zapewniamy wysoką jakość i niezawodność naszych prac serwisowych. Połączenie wysokiej jakości sprzętu i usługi to dla klientów gwarancja wieloletniej bezawaryjnej i bezpiecznej pracy. W końcu konserwacja ma kluczowe znaczenie dla wydajności, opłacalności i bezpieczeństwa. Twój dealer SANY z przyjemnością pomoże Ci z każdym problemem, aby Twoja maszyna działała wydajnie przez długi czas.

**SANY – elastycznie, szybko
i zawsze do Twojej dyspozycji**



**Dodatkowe korzyści,
które oferuje SANY:**

- + Szybka dostawa dzięki lokalnemu magazynowi części zamiennych
- + Ponad 15 000 części zamiennych, aby Twoja maszyna była zawsze gotowa do pracy
- + Fachowa wiedza doradców technicznych i serwisantów
- + Dzięki programowi szkoleniowemu SANY, nasi przedstawiciele stale podnoszą swoje kompetencje, aby działać szybko i sprawnie.

NIEMCY
Kolonia



Szczegółowe informacje techniczne

Dostarczona wraz z koparkami dokumentacja techniczna szczegółowo informuje o obsłudze, konserwacji i serwisie. Dodatkowo zespół doradców technicznych oferuje szkolenia, które pozwolą szybko i łatwo rozpocząć pracę.

NAJWAŻNIEJSZE CECHY **SY155W**



ZWIĘKSZONA WYDAJNOŚĆ MASZyny DZIĘKI MOBILNOŚCI

SY155W pokazuje swoje możliwości, które są niezawodne i przy tym bezpieczne dla użytkownika. Kompaktowa koparka samojezdna to wszechstronne urządzenie o dużej wydajności. Podczas prac związanych z budownictwem, ogrodnictwem i kształtowaniem krajobrazu oraz na miejskich budowach sprawdza się wzorowo, pracuje nie tylko z siłą ale i doskonałą precyzją. Czuły joystick i dwuczęściowy wysięgnik, a także dobrze skoordynowane, markowe komponenty tworzą idealną maszynę!

SOLIDNA I TRWAŁA

Solidność i trwałość są niezbędne w trudnych, codziennych warunkach na placu budowy. Możesz więc zaufać jakości wszystkich komponentów mobilnej koparki SY155W dzięki 5 letniej gwarancji.

WYGODNE STANOWISKO PRACY

Ergonomia i funkcjonalność w kabinie operatora SY155W stanowią idealne miejsce robocze dla użytkownika.

BEZPIECZEŃSTWO JEST PRIORYTETEM

Dzięki SY155W inwestujesz w bezpieczeństwo w każdy możliwy sposób. Kabina posiada certyfikaty ROPS/FOPS oraz kamerę dla lepszej widoczności.

MOC

Kompaktowe wymiary, mobilność i wysoka jakość wykonania tworzą doskonałą maszynę. Dzięki kompaktowym wymiarom oraz dwuczęściowemu wysięgnikowi wszystko jest możliwe.

WYSOKA I SPRAWDZONA JAKOŚĆ

Prawdziwą moc maszyny można zobaczyć dzięki zastosowaniu komponentów światowych producentów. SY155W zawiera wypróbowane i przetestowane jakościowe komponenty, które tworzą niezawodną maszynę.

WYDAJNOŚĆ I MOC

SY155W zwraca się już od pierwszego startu, dzięki doskonałemu stosunkowi ceny do jakości, a także dzięki wyjątkowo niskiemu poziomowi zużycia energii. Inteligentny układ hydrauliczny zapewnia najwyższą możliwą efektywność.

NAJWAŻNIEJSZE DANE TECHNICZNE

Silnik	DEUTZ TCD4.1 L4
Moc znamionowa	115 kW / 2 000 U/min
Maks. moment obrotowy	609 Nm / 1 600 U/min
Maks. prędkość jazdy	20 km/h
Prędkość obrotu	10,5 U/min
Pompa główna	Pompa tłoczkowa o zmiennym wydatku
Maks. przepływ oleju	250 l/min



„SUPER MASZYNA !“

Nico Schwarze –
operator maszyny

W ramach naszego ciągłego procesu doskonalenia, zastrzegamy sobie prawo do modyfikowania specyfikacji i konstrukcji bez wcześniejszego powiadamiania. Rysunki mogą zawierać dodatkowe opcje

SANY

Jakość zmienia świat

SANY EUROPE GmbH
Sany Allee 1
D-50181 Bedburg
fon +49 2272 90531 100
fax +49 2272 90531 109
info@sanyeurope.com
www.sanyeurope.com



MRC DOLTECH

Tel. +48 71 336 87 09

www.doltech.pl

doltech@doltech.pl

ul. Buforowa 4D, 52-131 Wrocław